

# TUIN ONTWERP

GROEN streeft naar perfectie en zal dan ook niet zo maar een ontwerp maken voordat er een vast aantal stadia zijn doorlopen. Deze stadia zijn noodzakelijk om tot een gedegen en uitgebalanceerd ontwerp te komen.

TEN EERSTE

Ten eerste zal er een kennismakingsgesprek tussen GROEN en u als klant plaatsvinden. De belangrijkste doelen van een dergelijk kennismakingsgesprek en/of oriëntatiegesprek zijn:

- Klant maakt wensen en eisen kenbaar
- Definiëren van gewenste stijl
- Achterhalen gewenste plant, kleur en materiaalkeuze
- Bespreken budget
- Kostprijzen
- Globaal inmeten van de tuin

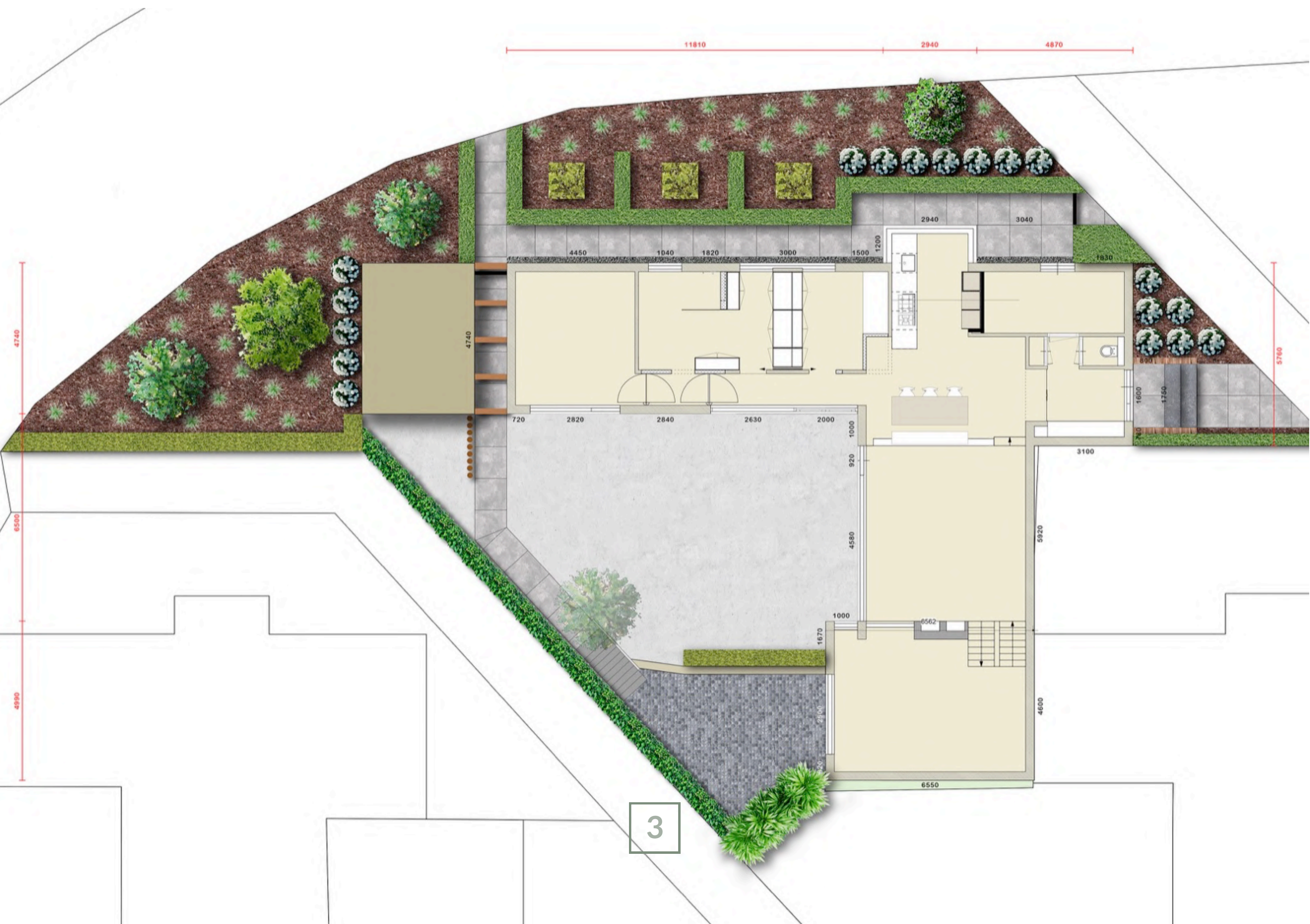
Een kennismakingsgesprek is ten alle tijden geheel vrijblijvend. U zit na een kennismakingsgesprek nergens aan vast en er zullen geen kosten in rekening gebracht worden.



TEN TWEEDE

Ten tweede, zal er wanneer u een goed gevoel over heeft gehouden aan uw eerste kennismaking met GROEN een tweede afspraak worden ingepland. Tijdens deze tweede ontmoeting zullen de volgende zaken behandeld worden:

- Klant levert eventueel bestaande bouw- en kadastertekeningen aan
- Professioneel en nauwkeurig inmeten van uw tuin door GROEN
- Vastleggen huidige situatie tuin (maken van o.a. beeldmateriaal)
- Indien nodig nemen van grondmonsters (bepalen van o.a. Ph- en voedingswaarde van de grond)
- Bespreken van traject en maken planning
- Maken vervolgsafpraak



TEN DERDE

Ten derde, zal GROEN alle vergaarde informatie uit de twee eerdere ontmoetingen bundelen en zal er aan de hand van deze gegevens een aantal schetsen gemaakt worden. Vervolgens zal er een derde ontmoeting plaats vinden waar deze schetsen besproken zullen worden. U heeft als klant tijdens dit gesprek de mogelijkheid te kijken of de schetsontwerpen voldoen aan uw verwachtingen.

TEN VIERDE

Ten vierde, zal GROEN aan de hand van uw feedback een definitief ontwerp maken en tijdens een vierde gesprek bespreken presenteren. U heeft als klant de mogelijkheid om te kiezen voor alleen een 'tuinontwerp' of een tuinontwerp met bijbehorend 'beplantingsplan'. Doorgaans adviseert GROEN een bijbehorend beplantingsplan omdat het zo niet alleen overzichtelijker voor de klant wordt, maar het uiteindelijke resultaat ook dicht bij het ontwerp blijft. In een beplantingsplan vindt u onder andere de volgende zaken terug:

- Sortimentkeuze (Nederlandse + Latijnse naam)
- Hoogte
- Kleur
- Bloeitijd
- Hoeveelheid
- Plaats
- Bestellijst

Daarnaast kan GROEN ook een lijst uitwerken met overige benodigde materialen (lampen, meubilair etc.)

Aan de hand van uw keuze alleen schetsontwerpen, definitief ontwerp en/of beplantingsplan zal er een bedrag van 50% van het totaalbedrag vooraf geoffreerd worden en 50% van het totaalbedrag achteraf.

Aan de hand van uw keuze alleen schetsontwerpen, definitief ontwerp en/of beplantingsplan zal er een bedrag van 50% van het totaalbedrag vooraf geoffreerd worden en 50% van het totaalbedrag achteraf.



**JONAS GRAATSMA**  
**+31 (0)6 43 01 40 28**  
**JONAS@GROENHOVENIER.COM**